

個別の細胞用

Avalanche[®] Cell Specific トランスフェクション試薬

細胞ごとに最適な試薬をご提案します!



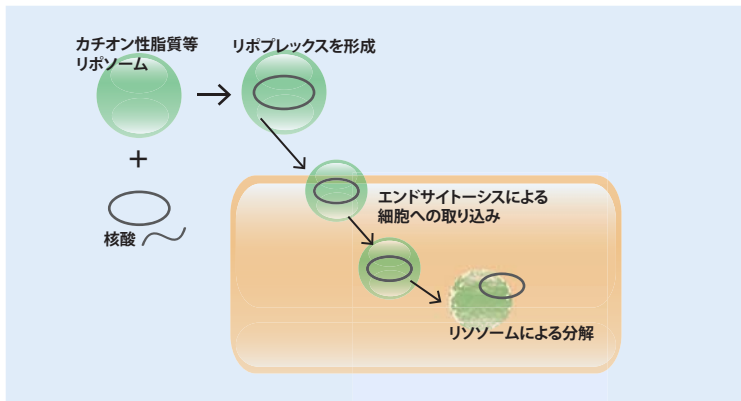
Avalanche 【名詞】雪崩(なだれ)

なだれのような勢いで細胞に核酸が入り込む!

お試しキャンペーン実施中!

Avalanche[®] Cell Specific Transfection reagent を
特別な価格でお試しいただけるチャンスです!!
詳しくは最終ページをご覧ください。

トランスフェクションの原理って…?



リポフェクション法の原理として、一般的には左図のような説明がよくされます。「負の電荷を持っている核酸とカチオン性のリボソームが結合・複合体を形成し、エンドサイトーシス現象によって細胞表面から細胞内に核酸が取り込まれる」という説明です。

もちろん、この解釈・説明が間違っているわけではありません。でも、言葉足らずなのです。実はトランスフェクションはとても複雑な工程を経ていて(まだ未知の部分も多く残っています)また、当たり前の事ではあるのですが、遺伝子を導入したい目的の細胞は同じように作られているわけでもありません。

トランスフェクションが上手く行かないのはなぜ?

評判の良く実績の多いトランスフェクション試薬がいくつも市販されています。「実績も多いみたいだし、私のターゲット細胞でも上手く行くんじゃないかな?」と期待を抱いてトライ! ……でも失敗。という経験のある方は多いのではないのでしょうか。

それは、**現在市販されている多くのトランスフェクション試薬は、数種類のよく使用される細胞に最適化**されているからです。

そのため、その数種類から外れたような細胞を使用するケースでは、トランスフェクション効率が低くなったり、細胞毒性が高くなったりするのです。そういった「適用外」な細胞にでも適用できる場合もたくさんあります。でも、そのためには、プロトコールを最適化するために様々な検討を行う必要があり、その最適化の最中に「ダメだ、うまくいかない…」と挫折してしまう方も多いのが現実です。

Universalなトランスフェクション試薬を目指して…!

どのような細胞でも適応できる「Universal」なトランスフェクション試薬は実現可能でしょうか??トランスフェクションに影響を与えるファクターを簡単に列挙してみます。

細胞の性質

- 細胞の状態
- 細胞膜にあるレセプターの状態
- 細胞表面のグリコサミノグリカン(GAG)のタイプと含有量
- エンドサイトーシスの強さ
- その他、未知の要因もあり、トランスフェクション試薬への反応は細胞によって様々にかわる。一般的に、浮遊細胞、初代細胞、幹細胞はトランスフェクションが困難。

トランスフェクション試薬の性質

- 核酸との複合体が細胞に取り込まれやすいサイズである
- 複合体表面の正電荷が適切である(Zeta Potential)
- 複合体が効率的に細胞表面に結合できる
- 効率的に細胞質に移動できる
- リソソーム中の酵素によって核酸が分解されるのを防ぐ
- エンドソームから核酸を効率的に放出できる
- 効率的に核へ輸送される(プラスミドDNA)

このように色々な要因が絡み合って、トランスフェクションという現象が起こっています。すべての細胞の特性とトランスフェクションの特性が合うなんて言う事は不可能なのです。

コレが結論!! トランスフェクション試薬開発のパイオニア EZ Biosystems社がたどり着いた結論はコレでした。

Universal なトランスフェクション試薬なんてありえない。

細胞ごとに違う、最適なトランスフェクション条件(試薬)を見つけ出すしかない!

細胞ごとのトランスフェクション試薬はこのようにして開発された

STEP 1

最新のトランスフェクション理論とコンビナトリアルケミストリーに基づいた、候補化合物のデザイン&創出。

まずは、トランスフェクション試薬に適していると思われる化合物の選出です。

- ・様々なタイプのカチオン性脂質(疎水鎖の長さ、疎水鎖の修飾:コレステロール・フッ素化・エステル結合、など)
- ・カチオン性ポリマー(主鎖の違い、チッソ含有量の違い、長さの違い、直鎖状なのか枝分かれの多い構造なのか、など)
- ・ペプチド(カチオン性ペプチド、レセプターのリガンド配列、など)
- ・ dendrimer (活性型、不活性型) など。

トランスフェクション理論や独自ノウハウに基づいて、「高いトランスフェクション効率&低い細胞毒性」を示す可能性があると判断できた成分をEZ Biosystems社得意のコンビナトリアルケミストリーを駆使して創出します。その数、なんと数千以上。同時に、市販トランスフェクション試薬の技術的な特徴(含まれる化合物の種類や組成、長所と短所)を解析し把握します。

STEP 2

候補成分の絞り込み

独自のハイスループットスクリーニング技術を用い、これら数千の新しい成分の性能の評価を行います。すでにトランスフェクション効率が確認できている化合物ライブラリと同じ程度の性能を示すか確認をします。このステップで、汎用されるいくつかの細胞に対する試験によって、高いトランスフェクション効率&低毒性を示す化合物が絞り込まれます。

STEP 3

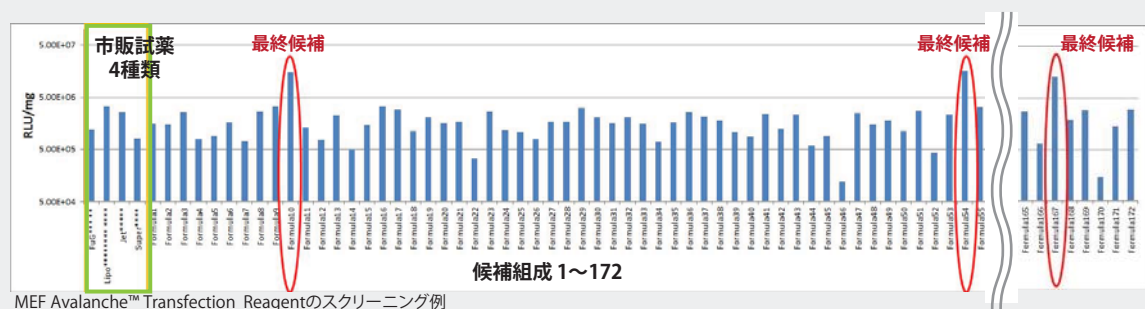
候補成分の組み合わせ

候補化合物を組み合わせせて効果を検討します。ここが最も大規模な検討が必要とされる工程です。なぜなら、候補化合物だけでも数百。組み合わせは...無限大です。様々に違う作用を見せる成分の組み合わせを包括的に実施することで、まったく新しい(それぞれの成分の長所をキープし、短所をカバーしあう)トランスフェクション試薬を組み立てるのです。ここでもハイスループットスクリーニング系を駆使してよい効率を示すものを特定します。ここでおよそ172通りの組み合わせが生まれました。

STEP 4

ターゲット細胞との相性

いよいよ、初代培養細胞やトランスフェクション困難と言われる細胞で試す段階です。候補をターゲット細胞に作用させて、トランスフェクション効率の高さを測定します。下のグラフは172候補および、4種類の市販トランスフェクション試薬をMEF(マウス胎児線維芽細胞)で試験した実施例です。明らかに高いトランスフェクション効率を示す最終候補が選ばれました。さらに、フローサイトメトリー分析によって細胞毒性の低さをしっかりと確認できたものが、その細胞に最適なトランスフェクション試薬と認定されます。最後に、使いやすいプロトコールを制定し、ようやくひとつのCell Specific Avalanche® Transfection Reagentが完成します。これを細胞ごとに繰り返し...、今では180種類の細胞に対する細胞特異的な試薬をラインナップしています。



Avalanche®-Cell Specific Transfection Reagent

180種類の細胞別試薬をラインナップ!細胞に最適な試薬を選択できます。

- 使用する細胞に最適化された試薬 (初代細胞: 33種類, 細胞株: 147種類)
- 独自の脂質・ポリマー比で高効率・低毒性を実現
- DNA、siRNA、co-transfectionに使用可能
- 動物由来成分不含



Avalanche®-Cell Specific Transfection Reagent series

製品名/製品コード	包装	価格(税別)
ラインナップ・製品コードは 次ページをご覧ください。	0.5mL	¥78,000
	1.5mL	¥125,000

試薬使用量・必要な核酸量の目安

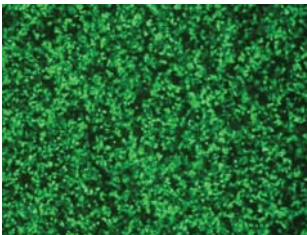
Amount	96well	24well	6well
DNA/well (ng)	100	500	2500
The Reagent (μl)	0.04-0.2	0.2-1.0	1.0-5.0

例えば、24well プレートの場合、一回あたりのコストは15円～数10円程度。また、必要な核酸の量も他社トランスフェクション試薬より少なくてすむため、経済的。

"Cell Specific" という名前から、「何だが高そう・・・」と思っただ方、意外にそうでもないですよ。

困難な細胞にも、高効率でTransfection可能!

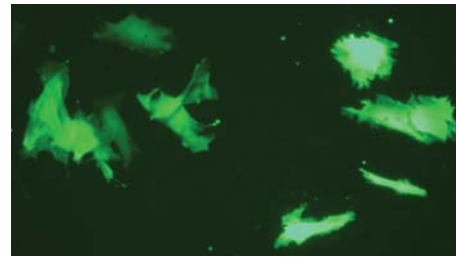
Hepa1-6 Cell Avalanche® Transfection Reagentを用いてeGFP発現ベクターをマウス肝細胞株Hepa1-6へトランスフェクションしました。24時間後のトランスフェクション効率はほぼ100%でした。



eGFP発現ベクターを導入したマウス肝細胞株 Hepa 1-6

一般にトランスフェクションが困難とされる細胞株でも、その細胞に最適になるように開発されたAvalancheシリーズなら、容易にトランスフェクションできる可能性があります。

初代培養細胞にも、高効率でTransfection可能!



MEF Avalanche™ Transfection Reagent(EZT-MEFS-1)を用いてMEF細胞(マウス胎児繊維芽細胞)にGFPベクター(pEGFP-N3)をトランスフェクションしました。

「効率が低い」「細胞死が多い」などトランスフェクションでお困りの細胞はございませんか? Avalanche® シリーズのラインナップを一度ご覧ください!

リストの中に目的の細胞名がない場合でも、適応可能なトランスフェクション試薬がないかお調べいたしますので、お気軽にお問合せください。

EZ biosystemsはアメリカ メリーランド州にある、トランスフェクションや遺伝子発現に関する製品に特化して開発・製造を行っています。EZ biosystemsのR&Dチームには化学、細胞、脂質、物理、分子生物学など様々な学問分野の専門家が揃っており、安価で高品質な製品の開発に取り組んでいます。アプロサイエンスは2014年、EZ biosystemsと日本国内では初めて業務提携を結び、優れた製品を日本国内へ紹介しています。



EZ biosystems 本社

Human lymphocyte についてトランスフェクション成功!

BJAB細胞でのトランスフェクションが上手く行かず困っていましたが、Avalanche® transfection reagent を使用したところ、今まで使っていた試薬に比べて10倍も効率よくトランスフェクションでき、驚きました。この細胞株を使った仕事がようやく前向きに進み出し、感謝しています。



USER'S VOICE

使い方が本当に簡単!

何より、使い方が簡単だというのが気に入っています。培地を交換しなくてもよいので本当に楽です。

魔法みたい!

マウスセメント芽細胞(OCCm-30)のトランスフェクションは本当に難しい。他社の試薬だといつも5-10%程度のトランスフェクション効率で、そんなものかと思っていたけど・・・、フェクション効率で、そんなものかと思っていたら、なんと研究者仲間を紹介されてAvalanche®を使ってみたら、なんと80-90%のトランスフェクション効率を得られました。少しの毒性はありましたが、でも、本当に魔法みたいに上手く行ってとても嬉しいですよ。

Avalanche®-Cell Specific Transfection Reagent for Cell lines 【細胞株】製品一覧

最適細胞名	製品型番(※)	細胞タイプ	由来動物名	由来組織	培養形態	その他に適応可能な細胞
22Rv1	EZT-22RV-1	上皮細胞	ヒト	前立腺	接着	DU 145, VCaP, PC-3, Vero, 293, 293T/17, Calu-3, Caki-1, MDCK
293	EZT-2930-1	上皮細胞	ヒト	腎臓	接着	786-O, Caki-1, MDCK, Vero, 293T/17
293T/17	EZT-293T-1	上皮細胞	ヒト	腎臓	接着	786-O, Caki-1, MDCK, Vero, 293
3197-3	EZT-3197-1	繊維芽細胞	マウス	胚	接着	NIH/3T3, 3T3-L1, BALB/3T3 clone A31, 3T3-Swiss albino, 786-O, Caki-1, Detroit 551, MG-63, WI-38, MRC-5
3T3-L1	EZT-3T3L-1	繊維芽細胞	マウス	胚	接着	NIH/3T3, BALB/3T3 clone A31, 3T3-Swiss albino, MDCK, Vero, 293, MRC-5, IMR-90, COS-7, BHK-21, 3197-3
3T3-Swiss albino	EZT-3T3S-1	繊維芽細胞	マウス	胚	接着	3197-3, NIH/3T3, 3T3-L1, BALB/3T3 clone A31, MDCK, Vero, 293, 293T/17, WI-38, MRC-5, IMR-90
4T1	EZT-4T10-1	上皮細胞	マウス	乳房	接着	ZR-75-1, BT-20, MDA-MB-453, HCC1937, MDA-MB-468, SK-BR-3, MDA-MB-231, 293, 293T/17
786-O	EZT-786O-1	上皮細胞	ヒト	腎臓	接着	Caki-1, MDCK, Vero, 293, 293T/17
A-375	EZT-A375-1	上皮細胞	ヒト	メラノーマ	接着	786-O, Caki-1, MDCK, Vero, 293, 293T/17
A-431	EZT-A431-1	上皮細胞	ヒト	皮膚	接着	786-O, Caki-1, MDCK, Vero, DU 145, 22Rv1, VCaP, PC-3, AR42J
A-498	EZT-A498-1	上皮細胞	ヒト	腎臓	接着	ACHN, RXF393, SN12C, TK10, UO31, Caki-1, MDCK, Vero, 293, 293T/17
A549	EZT-A549-1	上皮細胞	ヒト	肺	接着	NCI-H292, NCI-H460, NCI-H1299, NCI-H23, NCI-H1975, NCI-H441, Calu-3, NCI-H358, 293
ACHN	EZT-ACHN-1	上皮細胞	ヒト	腎臓	接着	A498, RXF393, SN12C, TK10, UO31, Caki-1, MDCK, Vero, 293, 293T/17
AGS	EZT-AGS0-1	上皮細胞	ヒト	胃	接着	NCI-N87, Caki-1, MDCK, Vero, 293, PC-3, AR42J, BxPC-3, AsPC-1
AR42J	EZT-AR42-1	上皮細胞	ラット	すい臓	接着	Capan-1, PANC-1, BxPC-3, AsPC-1, 293, 293T/17, SK-OV-3, U-2 OS, Saos-2, SK-N-SH
ARPE-19	EZT-ARPE-1	上皮細胞	ヒト	網膜	接着	hTERT RPE-1, 786-O, Caki-1, MDCK, Vero, DU 145, PC-3, AR42J
AsPC-1	EZT-ASPC-1	上皮細胞	ヒト	すい臓	接着	AR42J, Capan-1, PANC-1, BxPC-3, 293, 293T/17, SK-OV-3, U-2 OS, Saos-2, SK-N-SH
B16-F10	EZT-B16F-1	筋細胞(メラノーマ)	マウス	皮膚	接着	Caki-1, MDCK, Vero, 293, PC-3, AR42J, Capan-1, PANC-1, BxPC-3, AsPC-1
BALB/3T3 clone A31	EZT-BALB-1	繊維芽細胞	マウス	胚	接着	NIH/3T3, 3T3-L1, 3T3-Swiss albino, DCK, Vero, 293, MRC-5, IMR-90, COS-7, BHK-21, 3197-3
bEnd.3	EZT-bEnd-1	内皮細胞	マウス	脳	接着	786-O, Caki-1, MDCK, Vero, 293, 293T/17
Beta-TC-6	EZT-BETA-1	β細胞	マウス	すい臓	接着	786-O, Caki-1, MDCK, Vero, 293, 293T/17
BHK-21	EZT-BHK2-1	繊維芽細胞	ハムスター	腎臓	接着	786-O, Caki-1, MDCK, BJ, Detroit 551, MG-63, WI-38, MRC-5
BJ	EZT-BJ00-1	繊維芽細胞	ヒト	皮膚	接着	Vero, 293, 293T/17, IMR-90, COS-7, BHK-21, 3197-3, NIH/3T3, 3T3-L1
BT-20	EZT-BT20-1	上皮細胞	ヒト	乳房	接着	4T1, ZR-75-1, MDA-MB-453, HCC1937, MDA-MB-468, SK-BR-3, MDA-MB-231, 293, 293T/17
BT-549	EZT-BT54-1	上皮細胞	ヒト	乳房	接着	4T1, ZR-75-1, MDA-MB-453, HCC1937, MDA-MB-468, SK-BR-3, MDA-MB-231, 293, 293T/17
BxPC-3	EZT-BXPC-1	上皮細胞	ヒト	すい臓	接着	AR42J, Capan-1, PANC-1, AsPC-1, 293, 293T/17, SK-OV-3, U-2 OS, Saos-2, SK-N-SH
C2C12	EZT-C2C1-1	筋芽細胞	マウス	骨格筋	接着	H9c2(2-1), L6, 786-O, Vero, 293, 293T/17
C6	EZT-C600-1	グリア細胞	ラット	脳	接着	U-87 MG, NIH/3T3, 3T3-L1, BALB/3T3 clone, 3T3-Swiss albino, 786-O, Caki-1, MDCK, 293, 293T/17
Caco-2	EZT-CACO-1	上皮細胞	ヒト	結腸	接着	T84, HCT 116, DLD-1, HT-29, LS 174T, LoVo, SW480, SW620, 293
Caki-1	EZT-CAKI-1	上皮細胞	ヒト	腎臓	接着	786-O, MDCK, Vero, 293, 293T/17
Calu-3	EZT-CALU-1	上皮細胞	ヒト	肺	接着	A549, NCI-H292, NCI-H460, NCI-H1299, NCI-H23, NCI-H1975, NCI-H441, NCI-H358, 293, Calu-1
Capan-1	EZT-CAPN-1	上皮細胞	ヒト	すい臓	接着	AR42J, PANC-1, BxPC-3, AsPC-1, 293, 293T/17, SK-OV-3, U-2 OS, Saos-2, SK-N-SH
CCRF-CEM	EZT-CCRF-1	リンパ球	ヒト	血液	浮遊	786-O, Caki-1, MDCK, Vero, 293, MRC-5, IMR-90, COS-7
Cementoblast (OCCM-30)	EZT-OCCM-1	セメント芽細胞	マウス	歯	接着	Caki-1, MDCK, Vero, 293, 293T/17
CHO	EZT-CHOK-1	上皮細胞	ハムスター	卵巣	接着	SK-OV-3, Vero, 293, 293T/17, Saos-2, SK-N-SH, B16-F10, 4T1, A549
COLO 205	EZT-COLO-1	上皮細胞	ヒト	結腸	接着/浮遊	786-O, Caki-1, MDCK, Vero, 293, 293T/17
COS-7	EZT-COS7-1	繊維芽細胞	サル	腎臓	接着	786-O, Caki-1, MDCK, BJ, Detroit 551, MG-63, WI-38, MRC-5
CT26.WT	EZT-CT26-1	繊維芽細胞	マウス	結腸	接着	Vero, 293, 293T/17, WI-38, MRC-5, IMR-90, COS-7, BHK-21
Daudi	EZT-DAUD-1	リンパ球	ヒト	血液	浮遊	Vero, 293, VCaP, PC-3, AR42J, Capan-1, PANC-1
Detroit 551	EZT-DETR-1	繊維芽細胞	ヒト	皮膚	接着	Vero, 293, 293T/17, IMR-90, COS-7, BHK-21, 3197-3, NIH/3T3, 3T3-L1
DLD-1	EZT-DLD1-1	上皮細胞	ヒト	結腸	接着	T84, HCT 116, HT-29, Caco-2, LS 174T, LoVo, SW480, SW620, 293
DU 145	EZT-DU14-1	上皮細胞	ヒト	前立腺	接着	22Rv1, VCaP, PC-3, Vero, 293, 293T/17, Calu-3, Caki-1, MDCK
EKVX	EZT-EKVX-1	上皮細胞	ヒト	肺	接着	HOP-62, HOP-92, NCI-H226, NCI-H322M, NCI-H460, NCI-H23, NCI-H1975, Calu-3, NCI-H358, 293
EL4	EZT-EL40-1	リンパ球	マウス	リンパ腫	浮遊	786-O, Caki-1, MDCK, Vero, 293, MRC-5, IMR-90, COS-7
H9c2(2-1)	EZT-H9C2-1	心臓	ラット	心臓	接着	L6, C2C12, 786-O, Vero, 293, 293T/17
HCC1937	EZT-HCC1-1	上皮細胞	ヒト	乳房	接着	4T1, ZR-75-1, BT-20, MDA-MB-453, MDA-MB-468, SK-BR-3, MDA-MB-231, 293, 293T/17
HCC2998	EZT-2998-1	上皮細胞	ヒト	結腸	接着	HCT-15, KM12, T84, DLD-1, HT-29, Caco-2, LoVo, SW480, 293
HCT 116	EZT-HCT1-1	上皮細胞	ヒト	結腸	接着	T84, DLD-1, HT-29, Caco-2, LS 174T, LoVo, SW480, SW620, 293
HCT-15	EZT-HCT1-2	上皮細胞	ヒト	結腸	接着	HCC2998, KM12, T84, DLD-1, HT-29, Caco-2, LoVo, SW480, 293
Hela	EZT-HELA-1	上皮細胞	ヒト	子宮頸部	接着	HEp-2, 293, 293T/17, 786-O, DU 145, 22Rv1, VCaP, PC-3, AR42J, Capan-1
Hep 3B	EZT-HEP3-1	肝細胞	ヒト	肝臓	接着	Hepa 1-6, Hep G2, HepG2/C3A, PANC-1, BxPC-3, AsPC-1, CHO-K1, SK-OV-3
Hep G2	EZT-HEPG-1	肝細胞	ヒト	肝臓	接着	Hepa 1-6, Hep 3B, HepG2/C3A, PANC-1, BxPC-3, AsPC-1, CHO-K1, SK-OV-3
HEp-2	EZT-HEP2-1	上皮細胞	ヒト	子宮頸部	接着	Hela, 293, 293T/17, 786-O, DU 145, 22Rv1, VCaP, PC-3, AR42J, Capan-1
Hepa 1-6	EZT-HEPA-1	肝細胞	マウス	肝臓	接着	Hep G2, Hep 3B, HepG2/C3A, PANC-1, BxPC-3, AsPC-1, CHO-K1, SK-OV-3
HepG2/C3A	EZT-C3A0-1	肝細胞	ヒト	肝臓	接着	Hepa 1-6, Hep G2, Hep 3B, PANC-1, BxPC-3, AsPC-1, CHO-K1, SK-OV-3
HL-60	EZT-HL60-1	白血病細胞	ヒト	血液(白血病)	浮遊	MDCK, Vero, 293, 293T/17, MG-63, WI-38, COS-7
HOP62	EZT-HOP6-1	上皮細胞	ヒト	肺	接着	HOP-92, NCI-H226, NCI-H322M, NCI-H292, NCI-H460, NCI-H23, NCI-H1975, NCI-H358, 293
HOP92	EZT-HOP9-1	上皮細胞	ヒト	肺	接着	EKVX, HOP-62, NCI-H226, NCI-H322M, NCI-H460, Calu-3, NCI-H358, 293
Hs 578T	EZT-HS57-1	繊維芽細胞	ヒト	乳房	接着	BT-20, HCC1937, MCF7, T47D, MDA-MB-468, SK-BR-3, MDA-MB-231, 293, 293T/17
HT-1080	EZT-HT10-1	上皮細胞	ヒト	結合組織	接着	Caki-1, MDCK, Vero, 293, PC-3, AR42J, Capan-1, PANC-1, BxPC-3, AsPC-1
HT-29	EZT-HT29-1	上皮細胞	ヒト	結腸	接着	T84, HCT 116, DLD-1, Caco-2, LS 174T, LoVo, SW480, SW620, 293
IGROV1	EZT-IGRO-1	上皮細胞	ヒト	卵巣	接着	OVCA-3, OVCA-4, OVCA-5, OVCA-8, SK-OV-3, 293, 293T/17, 4T1, A549

Avalanche®-Cell Specific Transfection Reagent for Cell lines【細胞株】製品一覧 (続き)

最適細胞名	製品型番(※)	細胞タイプ	由来動物名	由来組織	培養形態	その他に適応可能な細胞
IMR-32	EZT-IMR3-1	神経細胞	ヒト	神経芽細胞腫	接着	LA-N-2, SK-N-SH, Detroit 551, MG-63, WI-38, MRC-5, IMR-90, COS-7
IMR-90	EZT-IMR9-1	繊維芽細胞	ヒト	肺	接着	Caki-1, MDCK, 293, WI-38, MRC-5, COS-7, BHK-21, 3197-3, NIH/3T3
J774A.1	EZT-J774-1	マクロファージ	マウス	腹膜	接着	RAW 264.7, 786-O, Caki-1, MDCK, Vero, 293, 293T/17
Jurkat-FHCRC	EZT-JURK-1	リンパ球	ヒト	血液	浮遊	293, 293T/17, DU 145, 22Rv1, VCaP, Capan-1, PANC-1
K-562	EZT-K562-1	リンパ球	ヒト	骨髄	浮遊	Caki-1, 293, 293T/17, NIH/3T3, 3T3-L1, CT26.WT, NCTC Clone 929
KG-1	EZT-KG10-1	骨髄芽球(白血病)	ヒト	骨髄(白血病)	浮遊	Caki-1, 293, 293T/17, NIH/3T3, 3T3-L1, CT26.WT, NCTC Clone 929
KM12	EZT-KM12-1	上皮細胞	ヒト	結腸	接着	HCC2998, HCT-15, T84, DLD-1, HT-29, Caco-2, LoVo, SW480, 293
L6	EZT-L600-1	筋芽細胞	ラット	骨格筋	接着	H9c2(2-1), C2C12, 786-O, Vero, 293, 293T/17
LL/2	EZT-LL20-1	ルイス肺癌細胞	マウス	肺	接着/浮遊	786-O, Caki-1, MDCK, Vero, 293, 293T/17
LNCaP	EZT-LNCP-1	上皮細胞	ヒト	前立腺	クラスター(一部接着)	786-O, Caki-1, MDCK, Vero, 293, 293T/17
LoVo	EZT-LOVO-1	上皮細胞	ヒト	結腸	接着	T84, HCT 116, DLD-1, HT-29, Caco-2, LS 174T, SW480, SW620, 293
LOX-IMVI	EZT-LOXI-1	上皮細胞(メラノーマ)	ヒト	皮膚	接着	M14, SK-MEL-2, SK-MEL-5, A-375, SK-MEL-28, MDCK, Vero, 293, 293T/17
LS 174T	EZT-LS17-1	上皮細胞	ヒト	結腸	接着	T84, HCT 116, DLD-1, HT-29, Caco-2, LoVo, SW480, SW620, 293
M14	EZT-M140-1	上皮細胞(メラノーマ)	ヒト	皮膚	接着	LOX-IMVI, SK-MEL-2, SK-MEL-5, UACC-257, UACC-62, MDCK, Vero, 293, 293T/17
Malme-3M	EZT-MALM-1	繊維芽細胞	ヒト	皮膚	接着/浮遊	LOX-IMVI, M14, SK-MEL-2, SK-MEL-5, UACC-257, UACC-62, Vero, 293, 293T/17
MCF7	EZT-MCF7-1	上皮細胞	ヒト	乳房	接着	BT-20, HCC1937, Hs-578-T, T47D, MDA-MB-468, SK-BR-3, MDA-MB-231, 293, 293T/17
MDA-MB-231	EZT-MDAM-1	上皮細胞	ヒト	乳房	接着	4T1, ZR-75-1, BT-20, MDA-MB-453, HCC1937, MDA-MB-468, SK-BR-3, 293, 293T/17
MDA-MB-453	EZT-MDAM-3	上皮細胞	ヒト	乳房	接着	4T1, ZR-75-1, BT-20, HCC1937, MDA-MB-468, SK-BR-3, MDA-MB-231, 293, 293T/17
MDA-MB-468	EZT-MDAM-2	上皮細胞	ヒト	乳房	接着	4T1, ZR-75-1, BT-20, MDA-MB-453, HCC1937, SK-BR-3, MDA-MB-231, 293, 293T/17
MDCK	EZT-MDCK-1	上皮細胞	イヌ	腎臓	接着	786-O, Caki-1, MDCK, Vero, 293
MG-63	EZT-MG63-1	繊維芽細胞	ヒト	骨	接着	Caki-1, MDCK, Vero, 293, WI-38, MRC-5, IMR-90, COS-7, BHK-21, 3197-3, NIH/3T3
MIA PaCa-2	EZT-MIAP-1	すい臓癌細胞	ヒト	すい臓	接着/浮遊	786-O, Caki-1, MDCK, Vero, 293, 293T/17
MOLT-4	EZT-MOLT-1	リンパ球	ヒト	血液	浮遊	293, 293T/17, NIH/3T3, 3T3-L1, BALB/3T3 clone A31, 3T3-Swiss albino, CT26.WT, NCTC Clone 929
MRC-5	EZT-MRC5-1	繊維芽細胞	ヒト	肺	接着	Caki-1, MDCK, 293, WI-38, COS-7, BHK-21, 3197-3, NIH/3T3
NCI-H1299	EZT-NCIH-4	上皮細胞	ヒト	肺	接着	A549, NCI-H292, NCI-H460, NCI-H23, NCI-H1975, NCI-H441, Calu-3, NCI-H358, 293
NCI-H1975	EZT-NCIH-2	上皮細胞	ヒト	肺	接着	A549, NCI-H292, NCI-H460, NCI-H1299, NCI-H23, NCI-H441, Calu-3, NCI-H358, 293
NCI-H226	EZT-H226-1	上皮細胞	ヒト	肺	接着	HOP-92, NCI-H322M, A549, NCI-H292, NCI-H460, NCI-H23, NCI-H1975, NCI-H441, 293
NCI-H23	EZT-NCIH-3	上皮細胞	ヒト	肺	接着	A549, NCI-H292, NCI-H460, NCI-H1299, NCI-H1975, NCI-H441, Calu-3, NCI-H358, 293
NCI-H292	EZT-NCIH-6	上皮細胞	ヒト	肺	接着	A549, NCI-H460, NCI-H1299, NCI-H23, NCI-H1975, NCI-H441, Calu-3, NCI-H358, 293
NCI-H322M	EZT-322M-1	上皮細胞	ヒト	肺	接着	EKVX, HOP-92, NCI-H226, NCI-H460, NCI-H23, NCI-H1975, NCI-H441, NCI-H358, 293
NCI-H358	EZT-NCIH-7	上皮細胞	ヒト	肺	接着	A549, NCI-H292, NCI-H460, NCI-H1299, NCI-H23, NCI-H1975, NCI-H441, Calu-3, 293
NCI-H441	EZT-NCIH-1	上皮細胞	ヒト	肺	接着	A549, NCI-H292, NCI-H460, NCI-H1299, NCI-H23, NCI-H1975, Calu-3, NCI-H358, 293
NCI-H460	EZT-NCIH-5	上皮細胞	ヒト	肺	接着	A549, NCI-H292, NCI-H1299, NCI-H23, NCI-H1975, NCI-H441, Calu-3, NCI-H358, 293
NCI-H522	EZT-H522-1	上皮細胞	ヒト	肺	接着	EKVX, HOP-92, NCI-H226, NCI-H322M, A549, NCI-H23, NCI-H1975, Calu-3, NCI-H358, 293
NCI-N87	EZT-NCIN-1	上皮細胞	ヒト	胃	接着	AGS, Caki-1, MDCK, Vero, 293, PC-3, AR42J, Capan-1, PANC-1, BxPC-3, AsPC-1
NCTC Clone 929	EZT-NCTC-1	繊維芽細胞	マウス	結合組織	接着	Vero, 293, MRC-5, IMR-90, COS-7, BHK-21
Neuro-2a	EZT-NEUR-1	神経細胞	マウス	神経芽細胞腫	接着	IMR-32, T98G, 786-O, Caki-1, MDCK, Vero, 293, 293T/17
NIH/3T3	EZT-NIH3-1	繊維芽細胞	マウス	胚	接着	3197-3, 3T3-L1, BALB/3T3 clone A31, 3T3-Swiss albino, 786-O, Caki-1, Detroit 551, MG-63
NIH:OVCA-3	EZT-OVC3-1	上皮細胞	ヒト	卵巣	接着	IGROV-1, OVCA-4, OVCA-5, OVCA-8, SK-OV-3, 293, 293T/17, Saos-2
NTERA-2 clD1	EZT-NTER-1	上皮細胞	ヒト	精巣	接着	786-O, Caki-1, MDCK, Vero, DU 145, 22Rv1, VCaP, PC-3, AR42J
OVCA-4	EZT-OVC4-1	上皮細胞	ヒト	卵巣	接着	IGROV-1, OVCA-3, OVCA-5, OVCA-8, SK-OV-3, Vero, 293, 293T/17, 4T1, A549
OVCA-5	EZT-OVC5-1	上皮細胞	ヒト	卵巣	接着	IGROV-1, OVCA-3, OVCA-4, OVCA-8, SK-OV-3, 293, 293T/17, 4T1, A549
OVCA8	EZT-OVC8-1	上皮細胞	ヒト	卵巣	接着	IGROV-1, OVCA-3, OVCA-4, OVCA-5, SK-OV-3, CHO-K1, Vero, 293, 293T/17, B16-F10
PANC-1	EZT-PANC-1	上皮細胞	ヒト	すい臓	接着	AR42J, Capan-1, BxPC-3, AsPC-1, 293, 293T/17, SK-OV-3, U-2 OS, Saos-2, SK-N-SH
PC-12	EZT-PC12-1	副腎(褐色細胞腫)	ラット	副腎(褐色細胞腫)	浮遊クラスター	786-O, Caki-1, MDCK, Vero, 293, 293T/17
PC-3	EZT-PC30-1	上皮細胞	ヒト	前立腺	接着	DU 145, 22Rv1, VCaP, Vero, 293, 293T/17, Calu-3, Caki-1, MDCK
Raji	EZT-RAJI-1	リンパ球	ヒト	リンパ腫	浮遊	Vero, 293, VCaP, PC-3, AR42J, Capan-1, PANC-1
Ramos	EZT-RAMO-1	リンパ球	ヒト	リンパ腫	浮遊	293, 293T/17, DU 145, 22Rv1, VCaP, Capan-1, PANC-1
RAW 264.7	EZT-RAW2-1	モノサイト	マウス	血液	接着	J774A.1, 786-O, Caki-1, MDCK, Vero, 293, 293T/17
RBL-2H3	EZT-RBL2-1	白血球細胞	ラット	血液(白血球)	接着	786-O, Caki-1, MDCK, Vero, 293, 293T/17
RD	EZT-RD00-1	骨格筋(横紋筋肉腫)	ヒト	骨格筋(横紋筋肉腫)	接着	786-O, Caki-1, MDCK, Vero, 293, 293T/17
RPMI 8226	EZT-RPMI-1	リンパ球	ヒト	リンパ腫	浮遊	MDCK, Vero, 293, 293T/17, MG-63, WI-38, COS-7
RXF.393	EZT-R393-1	上皮細胞	ヒト	腎臓	接着	A498, ACHN, SN12C, TK10, UO31, Caki-1, MDCK, Vero, 293, 293T/17
Saos-2	EZT-SAOS-1	上皮細胞	ヒト	骨	接着	U-2 OS, Vero, 293, 786-O, DU 145, 22Rv1, VCaP, PC-3, AR42J
SF268	EZT-S268-1	グリア細胞	ヒト	脳	接着	SF295, SF539, U251, SNB75, MRC-5, IMR-90, COS-7, BHK-21, 3197-3, NIH/3T3
SF295	EZT-S295-1	グリア細胞	ヒト	脳	接着	SF268, SF539, U251, SNB75, MRC-5, IMR-90, COS-7, BHK-21, 3197-3, NIH/3T3
SF539	EZT-S539-1	グリア細胞	ヒト	脳	接着	SF268, SF295, U251, SNB75, MRC-5, IMR-90, COS-7, BHK-21, 3197-3, NIH/3T3
SK-BR-3	EZT-SKBR-1	上皮細胞	ヒト	乳房	接着	4T1, ZR-75-1, BT-20, MDA-MB-453, HCC1937, MDA-MB-468, MDA-MB-231, 293, 293T/17
SK-MEL-2	EZT-SME2-1	上皮細胞(メラノーマ)	ヒト	皮膚(メラノーマ)	接着	LOX-IMVI, M14, SK-MEL-5, UACC-257, UACC-62, SK-MEL-28, MDCK, Vero, 293, 293T/17
SK-MEL-28	EZT-SKME-1	上皮細胞(メラノーマ)	ヒト	皮膚(メラノーマ)	接着	786-O, Caki-1, MDCK, Vero, 293, 293T/17
SK-MEL-5	EZT-SME5-1	上皮細胞(メラノーマ)	ヒト	皮膚(メラノーマ)	接着	LOX-IMVI, M14, SK-MEL-2, UACC-257, UACC-62, A-375, Vero, 293, 293T/17
SK-N-SH	EZT-SKNS-1	上皮細胞	ヒト	神経芽細胞腫	接着	LA-N-2, IMR-32, 786-O, Caki-1, MDCK, Vero, DU 145, PC-3, AR42J

Avalanche®-Cell Specific Transfection Reagent for Cell lines 【細胞株】製品一覧 (続き)

最適細胞名	製品型番(※)	細胞タイプ	由来動物名	由来組織	培養形態	その他に適応可能な細胞
SK-OV-3	EZT-SKOV-1	上皮細胞	ヒト	卵巣	接着	CHO-K1, Vero, 293, 293T/17, Saos-2, B16-F10, 4T1, A549
SN12C	EZT-SN12-1	上皮細胞	ヒト	腎臓	接着	A498, ACHN, RFX393, TK10, UO31, Caki-1, MDCK, Vero, 293, 293T/17
SNB.75	EZT-SN75-1	グリア細胞	ヒト	脳	接着	SF268, SF295, U251, SF539, MRC-5, IMR-90, COS-7, BHK-21, 3197-3, NIH/3T3
Sp2/0-Ag14	EZT-SPAG-1	リンパ球	マウス	脾臓	接着	Vero, 293, 293T/17, MG-63, WI-38, MRC-5, IMR-90, COS-7
SR	EZT-SR00-1	リンパ球	ヒト	リンパ腫	浮遊	M14, SK-MEL-2, UACC-62, A-375, SK-MEL-28, MDCK, Vero, 293
SW480	EZT-SW48-1	上皮細胞	ヒト	結腸	接着	T84, HCT 116, DLD-1, HT-29, Caco-2, LS 174T, LoVo, SW620, 293
SW620	EZT-SW62-1	上皮細胞	ヒト	結腸	接着	T84, HCT 116, DLD-1, HT-29, Caco-2, LS 174T, LoVo, SW480, 293
T47D	EZT-T47D-1	上皮細胞	ヒト	乳房	接着	BT-20, HCC1937, MCF7, Hs-578-T, MDA-MB-468, SK-BR-3, MDA-MB-231, 293, 293T/17
T84	EZT-T840-1	上皮細胞	ヒト	結腸	接着	HCT 116, DLD-1, HT-29, Caco-2, LS 174T, LoVo, SW480, SW620, 293
T98G	EZT-T98G-1	グリア細胞	ヒト	脳	接着	MRC-5, IMR-90, COS-7, BHK-21, 3197-3, NIH/3T3
TK10	EZT-TK10-1	上皮細胞	ヒト	腎臓	接着	A498, ACHN, RFX393, SN12C, UO31, Caki-1, MDCK, Vero, 293, 293T/17
U-2 OS	EZT-U2OS-1	上皮細胞	ヒト	骨	接着	Saos-2, Vero, 293, 786-O, DU 145, 22Rv1, VCaP, PC-3, AR42J
U251	EZT-U251-1	グリア細胞	ヒト	脳	接着	SF268, SF295, SNB75, SF539, MRC-5, IMR-90, COS-7, BHK-21, 3197-3, NIH/3T3
U266B1	EZT-U266-1	リンパ球	ヒト	血液	浮遊	Vero, 293, 293T/17, MG-63, WI-38, MRC-5, IMR-90, COS-7
U-87 MG	EZT-U87M-1	グリア細胞	ヒト	脳	接着	786-O, Caki-1, MDCK, Vero, 293, 293T/17
U-937	EZT-U937-1	リンパ球	ヒト	リンパ腫	浮遊	293, 293T/17, NIH/3T3, 3T3-L1, BALB/3T3 clone A31, 3T3-Swiss albino, CT26.WT, NCTC Clone 929
UACC.257	EZT-U257-1	上皮細胞(メラノーマ)	ヒト	皮膚(メラノーマ)	接着	LOX-IMVI, M14, SK-MEL-2, SK-MEL-5, UACC-62, A-375, Vero, 293, 293T/17
UACC-62	EZT-UA62-1	上皮細胞(メラノーマ)	ヒト	皮膚(メラノーマ)	接着	LOX-IMVI, M14, SK-MEL-5, UACC-257, A-375, SK-MEL-28, 293, 293T/17
UO-31	EZT-UO31-1	上皮細胞	ヒト	腎臓	接着	A498, ACHN, RFX393, SN12C, TK10, Caki-1, MDCK, Vero, 293, 293T/17
VCaP	EZT-VCAP-1	上皮細胞	ヒト	前立腺	接着	DU 145, 22Rv1, PC-3, Vero, 293, 293T/17, Calu-3, Caki-1, MDCK
Vero	EZT-VERO-1	上皮細胞	サル	腎臓	接着	786-O, Caki-1, MDCK, 293, 293T/17
WI-38	EZT-WI38-1	繊維芽細胞	ヒト	肺	接着	Caki-1, MDCK, Vero, 293, MRC-5, IMR-90, COS-7, BHK-21, 3197-3, NIH/3T3
ZR-75-1	EZT-ZR75-1	上皮細胞	ヒト	乳房	接着	4T1, BT-20, MDA-MB-453, HCC1937, MDA-MB-468, SK-BR-3, MDA-MB-231, 293, 293T/17

Avalanche®-Cell Specific Transfection Reagent for Primary cells 【初代培養細胞】製品一覧

最適細胞名	製品型番(※)	細胞タイプ	由来組織	その他に適応可能な細胞
Artery Endothelial Cell	EZT-HAOE-1	内皮細胞	動脈	HUVEC, HUAEC, HMVEC, HDLMVEC, HLMVEC, HMVEC-L, 786-O, Caki-1, MDCK, Vero, 293, 293T/17
Airway Epithelial Cell (HBEPc, HTEPc, NHBE, SAEC)	EZT-HBEC-1	上皮細胞	気管支	HRE, HPrEPc, HBIEPc, HPIEPc, HMEPc, HMEC, 786-O, Caki-1, MDCK, Vero, 293, 293T/17
Artery Smooth Muscle Cell	EZT-HAOS-1	平滑筋細胞	動脈	PrSMC, HUVSMC, 786-O, Caki-1, MDCK, Vero, 293, 293T/17
Astrocyte (HA, NHA)	EZT-HA00-1	星状細胞	脳	7786-O, Caki-1, MDCK, Vero, 293, 293T/17
Bladder Epithelial Cell (HBIEPc)	EZT-HBEP-1	上皮細胞	膀胱	HUEPc, HRE, HPrEPc, HCVepC, HBIEPc, HPIEPc, HMEPc, HMEC, 786-O, Caki-1, MDCK, Vero, 293, 293T/17
Cardiac Fibroblasts (HCF, NHCF-A, NHCF-V, AoAF)	EZT-HCF0-1	繊維芽細胞	心臓	HDF, HLF, NHLF, 786-O, Caki-1, MDCK, Vero, 293, 293T/17
Cervical Epithelial Cell (HCVepC)	EZT-HCEP-1	上皮細胞	子宮頸部	HUEPc, HRE, HPrEPc, HBIEPc, HPIEPc, 786-O, Caki-1, MDCK, Vero, 293, 293T/17
Chondrocyte (HC, NHAC, HC-RA, HC-OA)	EZT-HC00-1	軟骨細胞	軟骨	WI-38 Cell, MRC-5 Cell, LNCaP Cell, DU 145 Cell, 22Rv1 Cell, VCaP Cell, 786-O, Caki-1, MDCK, Vero
Dermal Fibroblast (HDF)	EZT-HDF0-1	繊維芽細胞	皮膚	HCF, NHCF-A, NHCF-V, AoAF, HLF, NHLF, 786-O, Caki-1, MDCK, Vero, 293, 293T/17
Dermal Lymphatic Microvascular Endothelial Cell (HDLMVEC)	EZT-HDLM-1	内皮細胞	皮膚	HUVEC, HUAEC, HMVEC, HDLMVEC, HLMVEC, HMVEC-L, 786-O, Caki-1, MDCK, Vero, 293, 293T/17
Dermal Microvascular Endothelial Cell (HMVEC/CADMEC)	EZT-HMVE-1	内皮細胞	皮膚	HUVEC, HUAEC, HDLMVEC, HLMVEC, HMVEC-L, 786-O, Caki-1, MDCK, Vero, 293, 293T/17
Epidermal Keratinocyte (HEK, NHEK)	EZT-HEK0-1	ケラチノサイト	皮膚	LNCaP, DU 145, 22Rv1, VCaP, 786-O, Caki-1, MDCK, Vero, 293, 293T/17
Epidermal Melanocyte (HEM, NHEM)	EZT-HEM0-1	メラノサイト	皮膚	786-O, Caki-1, MDCK, Vero, 293, 293T/17
Fibroblast-Like Synovioocyte (HFLS, HFLS-OA, HFLS-RA)	EZT-HFLS-1	滑膜細胞	滑膜	BALB/3T3 clone A3, 3T3-Swiss albino, CT26.WT, HDF, HCF, NHCF-A, NHCF-V, AoAF, HLF, NHLF
Follicle Outer Root Sheath Cell (HORSC)	EZT-HORS-1	幹細胞	皮膚	hMSC, HFDPc, 786-O, Caki-1, MDCK, Vero, 293, 293T/17
Hair Follicle Dermal Papilla Cell (HFDPc)	EZT-HFDP-1	幹細胞	皮膚	hMSC, HORSC, 786-O, Caki-1, MDCK, Vero, 293, 293T/17
Lung Fibroblast (HLF, NHLF)	EZT-HLF0-1	繊維芽細胞	肺	BALB/3T3 clone A31, 3T3-Swiss albino, CT26.WT, HDF, HCF, NHCF-A, NHCF-V, AoAF, 786-O, Caki-1
Lung Microvascular Endothelial Cell (HLMVEC, HMVEC-L)	EZT-HLMV-1	内皮細胞	肺	HUVEC, HUAEC, HMVEC, HDLMVEC, 786-O, Caki-1, MDCK, Vero, 293, 293T/17
Mammary Epithelial Cell (HMEPc, HMEC)	EZT-HMEC-1	上皮細胞	乳房/乳腺	HUEPc, HRE, HCVepC, HBIEPc, HPIEPc, 786-O, Caki-1, MDCK, Vero, 293, 293T/17
Mesenchymal Stem Cell (Marrow Stromal Cell) (hMSC)	EZT-HMSC-1	幹細胞	骨髄	786-O, Caki-1, MDCK, Vero, 293, 293T/17
Osteoblast (HOb, HOb-OA, HOb-RA, NHOb)	EZT-HOb0-1	骨芽細胞	骨	MDCK, Vero, 293, 293T/17
Placental Epithelial Cell (HPLEPc)	EZT-HPLE-1	上皮細胞	胎盤	HUEPc, HRE, HCVepC, HBIEPc, HMEPc, HMEC, 786-O, Caki-1, MDCK, Vero, 293, 293T/17
Preadipocyte (HPAd)	EZT-HPAD-1	前駆脂肪細胞	脂肪	3T3-L1, 3T3-F442A, Ob17, AP-18, BJ Cell, Detroit 551, MG-63, HDF, HCF, NHCF-A, NHCF-V, AoAF
Prostate Epithelial Cell (HPrEPc)	EZT-HPCE-1	上皮細胞	前立腺	HUEPc, HRE, HCVepC, HBIEPc, HPIEPc, 786-O, Caki-1, MDCK, Vero, 293, 293T/17
Prostate Smooth Muscle Cell (PrSMC)	EZT-PSMC-1	平滑筋細胞	前立腺	HUVSMC, Artery Smooth Muscle Cell, 786-O, Caki-1, MDCK, Vero, 293, 293T/17
Prostate Stromal Cell (PrSC)	EZT-PRSC-1	間質細胞	前立腺	786-O, Caki-1, MDCK, Vero, 293, 293T/17
Renal Epithelial cell (HRE)	EZT-HRE0-1	上皮細胞	腎臓	HUEPc, HPrEPc, HCVepC, HMEPc, HMEC, HBEPc, HTEPc, NHBE, SAEC, 786-O, Caki-1, MDCK, Vero
Skeletal Muscle Cell and Myoblast (HskMC, SkMC, HSMM)	EZT-HSKM-1	骨格筋細胞	骨格筋	786-O, Caki-1, MDCK, Vero, 293, 293T/17
Umbilical Artery Endothelial Cell (HUAEC)	EZT-HUAE-1	内皮細胞	臍	HUVEC, HMVEC, HDLMVEC, Artery Endothelial Cell, HLMVEC, HMVEC-L, 786-O, Caki-1, MDCK, Vero
Umbilical Vein Endothelial Cell (HUVEC)	EZT-HUVE-1	内皮細胞	臍	HUAEC, HMVEC, HDLMVEC, Artery Endothelial Cell, HLMVEC, HMVEC-L, 786-O, Caki-1, MDCK, Vero
Umbilical Vein Smooth Muscle Cell (HUVSMC)	EZT-HUVS-1	平滑筋細胞	臍	PrSMC, Artery Smooth Muscle Cell, 786-O, Caki-1, MDCK, Vero, 293, 293T/17
Urethra Epithelial Cell (HUEPc)	EZT-HUEC-1	上皮細胞	尿道	HPrEPc, HCVepC, HBIEPc, HPIEPc, HMEPc, HMEC, HBEPc, HTEPc, NHBE, SAEC, 786-O, Caki-1
MEF(Mouse Embryonic Fibroblast)	EZT-MEFS-1	繊維芽細胞	胚	786-O, Caki-1, MDCK, BJ, Detroit 551, MG-63, WI-38

先着 **100**名様限定 **25%** OFF

Cell Specific Transfection お試しキャンペーン

Avalanche® Cell Specific Transfection Reagent を試してみませんか? 今なら、先着50名様限定で特別割引価格にてご購入いただけます!!
お申し込みはオンラインまたはFAXにて承っております。

↓↓ オンラインでのお申込をご希望の方は下記の専用ウェブサイトへアクセス ↓↓

<https://aproscience.com/campaign/305q5k>

▶ アプロサイエンスWebトップページからもリンクがあります。



↓↓ FAXでのお申込をご希望の方は以下にご記入の上、販売店へお渡しください ↓↓

お客様ご記入欄

① お客様の情報をご記入ください。

ご勤務先/ご所属 (必須)	
お名前 (必須)	お電話番号
メールアドレス (必須)	
ご住所	

ご記入いただきました個人情報は、ご依頼の照合・発送以外に、ご検討結果の簡単なアンケートのお願いや弊社からお客様への製品等のご案内に使用させていただく場合がございます。

② ご注文の商品についてご記入ください。製品コードは本冊子4~6ページに記載しております。

製品コード (英数字4文字をご記入ください)	容量	定価 (税別)	限定特別価格 (税別)	数量
EZT- -1-0.5	0.5mL (2500~10,000回分※)	¥78,000	¥58,000	1

※ 96well plateの場合

販売店様ご記入欄

ご販売店社名	営業所名
ご担当者名	メールアドレス

<担当販売店様へのお願い>

お客様情報・製品・数量を**本申込用紙**にてFAX送信してください。
なお、弊社発行の納品書等に御社の発注No.が必要な場合は、**御社発注書**と一緒に右記FAX番号宛にご送付ください。

FAX送付先



088-683-7212



株式会社 **アプロサイエンス**

☎ 088-683-7211 □ info@aprosci.com

<http://aproscience.com/>

【本社】〒771-0360 徳島県鳴門市瀬戸町明神字板屋島124-4 TEL:088-683-7211 FAX:088-683-7212

注意事項 ※ 希望販売価格は参考であり、販売店からの販売価格ではありません。記載の希望販売価格は2017年8月1日現在の希望販売価格です。予告なしに改定される場合がありますので、ご注文の際にご確認ください。

販売店